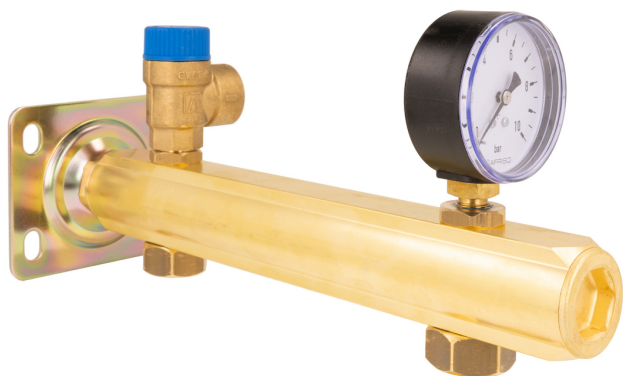


Karta produktowa



Grupa bezpieczeństwa c.w.u. BSB, Nmax UDT 111,5 kW, z zaworem bezpieczeństwa MSW 6 bar, z przyłączem do naczynia przeponowego

Art. nr

90 620 00

Kod EAN: 5902510001704

O produkcie

Zastosowanie

- Stosowana w instalacji wody użytkowej.
- Montowana na wejściu wody do zasobnika c.w.u.
- Chroni przed nadmiernym wzrostem ciśnienia.
- Umożliwia kontrolę ciśnienia.
- Umożliwia podłączenie naczynia wzbiornego.

Opis

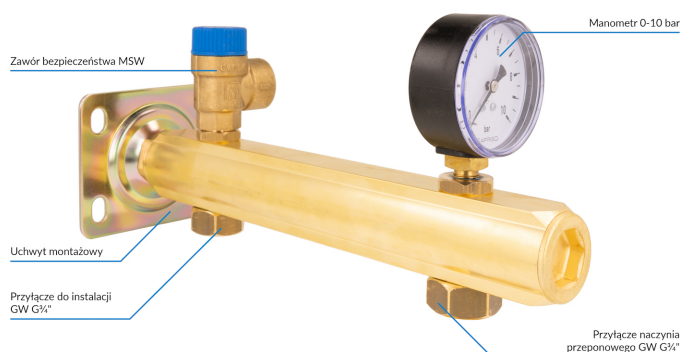
- Gotowy zespół o fabrycznej szczelności.
- Korpus wykonany z mosiądzu.
- Posiada manometr tarczowy do bieżącej kontroli ciśnienia.
- Posiada zawór bezpieczeństwa.

Dane techniczne

przyłącze	GW G $\frac{3}{4}$ "
ciśnienie otwarcia zaworu	6 bar
zakres ciśnienia	0÷10 bar

2 lata gwarancji

Budowa



Wymiary

