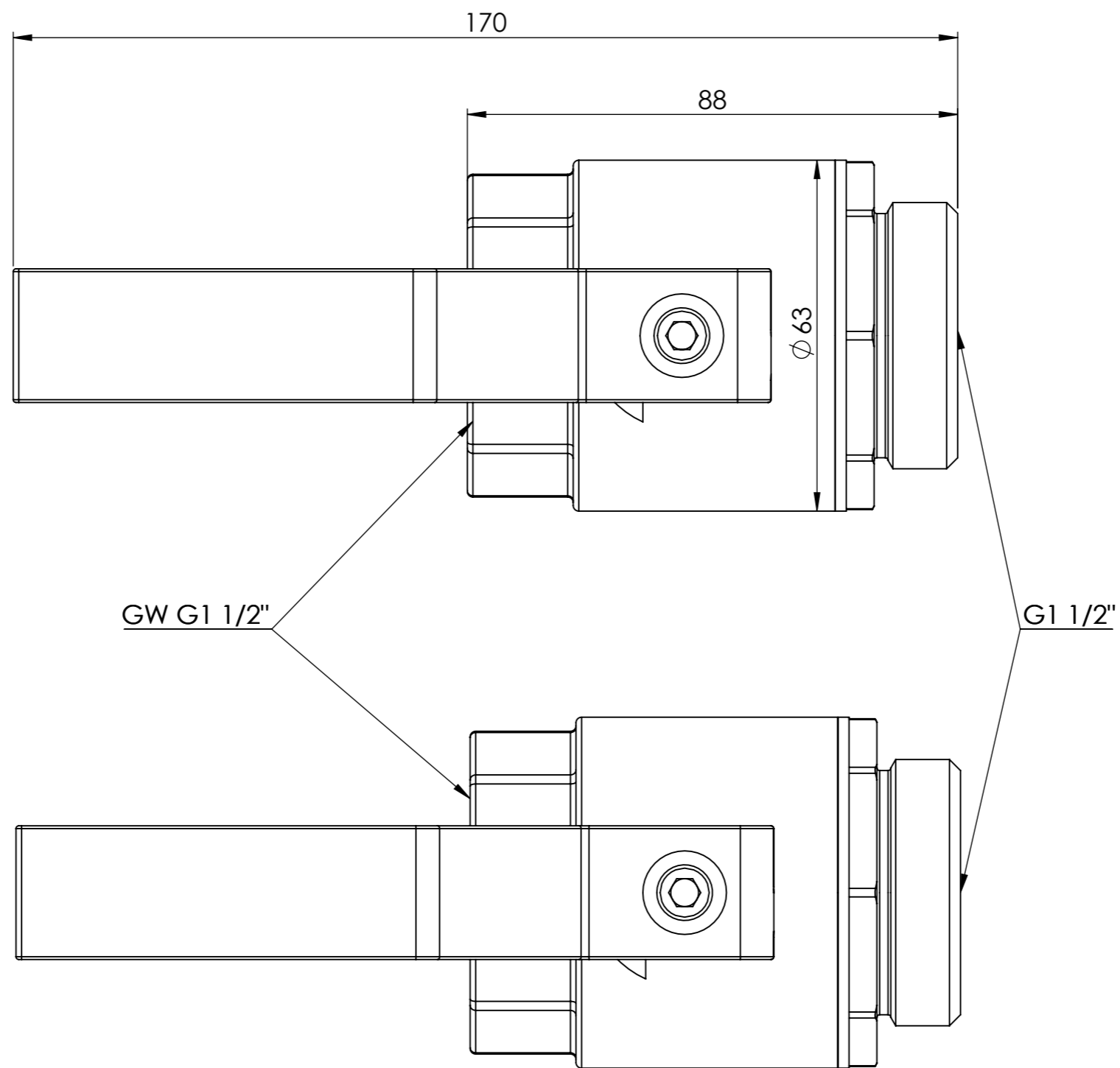


Zawory kulowe ProCalida IN



Opis rysunku			
Zawory kulowe G1 1/2" x GW G1 1/2", do rozdzielacza dolnego źródła ciepła ProCalida IN 1 1/2", 2 szt.			
Skala	Data	Numer katalogowy	Rev.
1:1	21.11.2022	80 921	0
Jednostka [mm]	Data rewizji		
	21.11.2022		
 AFRISO Sp. z o. o. Szalsza, ul. Kościelna 7, 42-677 Czekanów tel. (32) 330-33-55 www.afriso.pl e-mail: zok@afrioso.pl			