



AFRISO Sp. z o.o.
Szalsza, ul. Kościelna 7
42-677 Czekanów
www.afriso.pl

Zespół Obsługi Klienta
tel. 32 330 33 55
fax 32 330 33 51
zok@afriiso.pl

Termostat pokojowy FloorControl RT01 D-230

OSTRZEŻENIE!



Prace przy obwodach elektrycznych należy zlecić wyłącznie uprawnionemu elektromonterowi.

Napięcie sieciowe (AC 230 V AC) może spowodować poważne obrażenia lub śmierć.

Nie dopuszczać do kontaktu urządzenia z wodą.

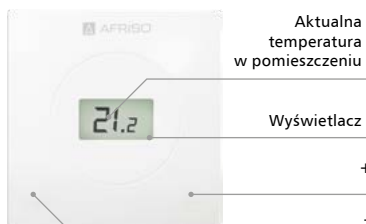
Przed rozebraniem obudowy odłączyć urządzenie od sieci.

Nie dokonywać żadnych przeróbek w urządzeniu.

Opis urządzenia

Termostat FloorControl RT01 to kompaktowe urządzenie z wyświetlaczem i wbudowanym czujnikiem temperatury, które umożliwia precyzyjną nastawę temperatury w pomieszczeniu lub pomieszczeniach. Termostat zasilany jest napięciem 230 V AC z listwy sterującej.

Termostat pokojowy FloorControl RT01 łączony jest z listwą sterującą do ogrzewania podłogowego FloorControl WB01 D-8-230 w celu sterowania instalacją ogrzewania podłogowego.

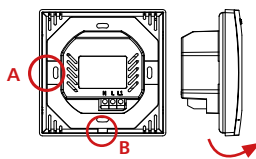


Kompatybilność z listwami sterującymi

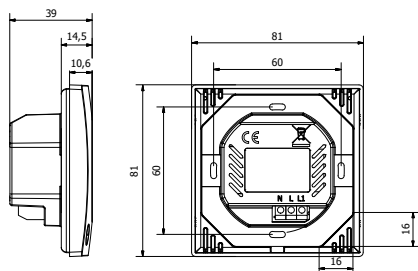
Termostat FloorControl RT01 D-230 (Art.-Nr 86 018) może być podłączony do listwy WB01 D-8-230 (zasilanie 230 V AC - Art.-Nr 86 013).

Montaż na ścianie

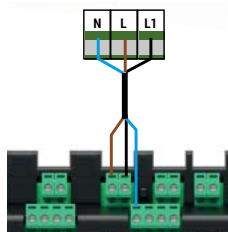
Miejsce montażu termostatu musi zapewniać ochronę przed czynnikami atmosferycznymi. Termostat RT01 jest przeznaczony do montażu naściennego z wykorzystaniem standardowej puszkii elektrycznej $\varnothing 60$ mm. Termostat przytwierdza się do puszkii poprzez otwory montażowe (A) w tylnej części jej obudowy. Należy główną część termostatu rozłączyć od części tylnej poprzez lekkie podważenie zatrzasku (B) u dołu. Przytwierdzić tylną część do puszkii montażowej, a następnie włożyć część główną i zatrzasknąć ją na części tylnej.



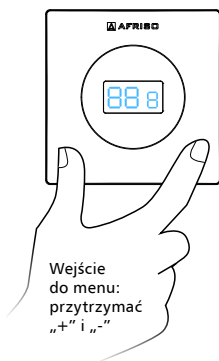
Wymiary



Połączenia elektryczne z listwą FloorControl WB01 D-8-230



Obsługa



- H I S** Histereza - dopuszczalne odchylenie od temperatury zadanej. Histereza ma zapobiegać niepożądanemu taktowaniu sterowanego urządzenia przy małych wahanach temperatury. Nastawa histerezy jest możliwa w zakresie 0,2÷4°C.
- CAL** Wyrównanie czujnika. Wyrównanie powinno zostać przeprowadzone, jeżeli temperatura pokojowa mierzona przez czujnik termostatu RT01 znacznie odbiega od rzeczywistości.
- 007** Przełączanie pomiędzy trybem grzania **HEA** i chłodzenia **COO**.
- Tryb grzania:
- ☀️ świeci – gdy pomieszczenie wymaga dogrzania
 - ☀️ jest niewidoczna – gdy pomieszczenie jest dogrzane
- Tryb chłodzenia:
- ❄️ miga – gdy pomieszczenie wymaga schłodzenia
 - ❄️ jest niewidoczna – gdy pomieszczenie jest schłodzone
- 7-1** Ustawienie minimalnej temperatury jaką można zadać na termostacie.
- 7-2** Ustawienie maksymalnej temperatury jaką można zadać na termostacie.
- LoC** Blokada klawiszy.
- UEr** Wersja oprogramowania.
- dEF** Przywrócenie ustawień fabrycznych.
- rE7** Wyjście z menu.

Dane techniczne

Parametr / część	Wartość / opis
Ogólna specyfikacja	
Wymiary (szer. x wys. x gł.)	81 x 81 x 39 mm
Temperatura otoczenia	5÷50°C
Zakres nastawy temperatury	5÷35°C
Błąd pomiaru czujnika	+/- 0,5°C
Parametry elektryczne	
Zasilanie	230 V AC
Obciążalność styku	1 A/250 V AC
Pobór mocy	max 0,5 W
Typ przewodu	3x0,5 mm ²

Wyłączenie z eksploatacji, złomowanie



1. Odłączyć zasilanie urządzenia.
2. Zdemontować urządzenie.
3. W trosce o ochronę środowiska naturalnego nie wolno wyrzucać wyłączzonego z eksploatacji urządzenia razem z niesegregowanymi odpadami gospodarczymi. Urządzenie należy dostarczyć do odpowiedniego punktu złomowania.

Termostaty RT01 zbudowane są z materiałów, które można poddać recyklingowi.

Gwarancja

Producent udziela na urządzenie 36 miesięcy gwarancji od daty zakupu w AFRISO sp. z o.o.. Gwarancja traci ważność w wyniku dokonania samowolnych przeróbek lub instalacji niezgodnej z niniejszą instrukcją montażu i użytkowania.

Satysfakcja klienta

Dla AFRISO sp. z o.o. zadowolenie klienta jest najważniejsze. W razie pytań, propozycji lub problemów z produktem, prosimy o kontakt: zok@afriso.pl, nr tel. 32 330 33 55.

Adresy

Adresy firm reprezentujących grupę AFRISO na całym świecie można znaleźć pod www.afriso.pl.