



AFRISO Sp. z o.o.
Szalsza, ul. Kościelna 7
42-677 Czekanów
www.afriso.pl

Zespół Obsługi Klienta
tel. 32 330 33 55
fax 32 330 33 51
zok@afriso.pl

4-drogowe obrotowe zawory mieszające ARV ProClick

Art.-Nr 13 482 10, 13 484 10, 13 485 10,
13 486 10, 13 487 10

UWAGA!

Poniższa instrukcja montażu i użytkowania dostępna jest także na stronie internetowej www.afriso.pl w zakładkach „Katalog online” oraz „Pobierz”.

OSTRZEŻENIE!



Zawór mieszający ARV ProClick może być instalowany, uruchamiany i demontowany tylko przez wyszkolony personel.

Zmiany oraz modyfikacje przeprowadzone przez nieupoważnione osoby mogą powodować zagrożenie i są zabronione ze względów bezpieczeństwa.

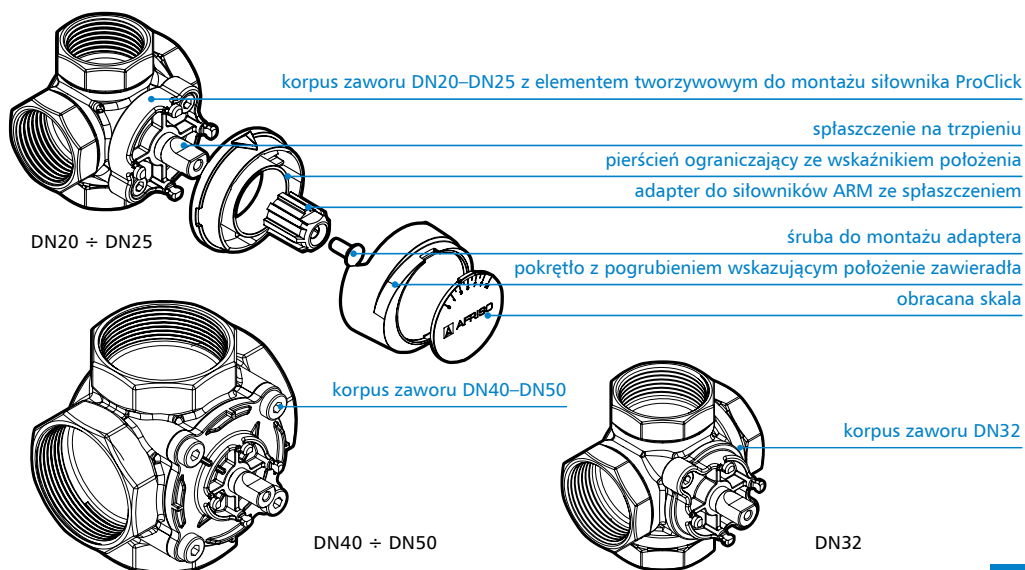
ZASTOSOWANIE

Zawory 4-drogowe stosowane są przy kotłach na paliwo stałe, jako zawory mieszające z jednoczesnym podniesieniem temperatury powrotu do kotła. Z powodzeniem mogą być także stosowane jako armatura regulacyjna w instalacjach grzewczych z kotłami żeliwnymi z plannikami olejowymi lub gazowymi.

OPIS

4-drogowe obrotowe zawory mieszające ARV ProClick z gwintem wewnętrznym wykonane są z mosiądzu. Przyłącza mają formę ośmiokąta. Zawory wyposażone są w pokrętła do regulacji ręcznej i ograniczniki kąta obrotu. Obrotowa skala na jednej stronie zadrukowana jest podziałką „od 0 do 10”, zaś na drugiej stronie znajduje się podziałka „od 10 do 0”. Umożliwia to pracę zaworu w różnych pozycjach montażowych. Pogrubiony fragment obwodu pokrętła odzwierciedla położenie zawieradła wewnątrz zaworu. Pokrętło wykonane jest z antypoślizgowego materiału. Do połączenia zaworów ARV ProClick z siłownikami ARM służące elementy wykonane z wytrzymałego tworzywa sztucznego znajdują się pod pokrętłem. Dzięki nim siłowniki ARM ProClick montowane są bez użycia narzędzi. Zawory ARV ProClick wymagają użycia niskiego momentu do ich obracania.

RYS. 1 BUDOWA



1

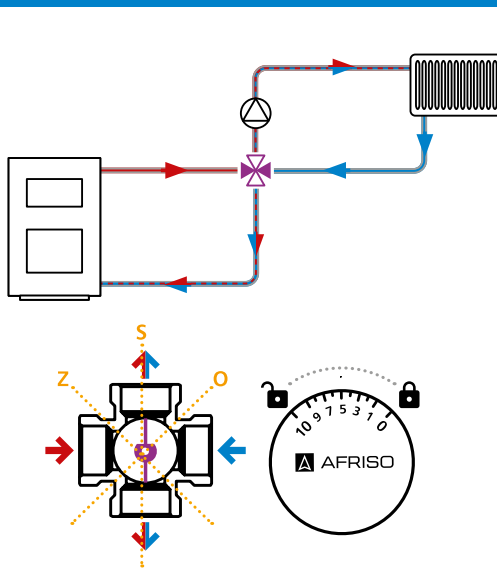
MONTAŻ ZAWORU

Uwaga! Spłaszczenie na trzpieniu i adapterze 4-drogowego zaworu mieszającego ARV ProClick (rys. 1) pokrywa się z osią zawieradła w zaworze (rys. 2a i 2b).

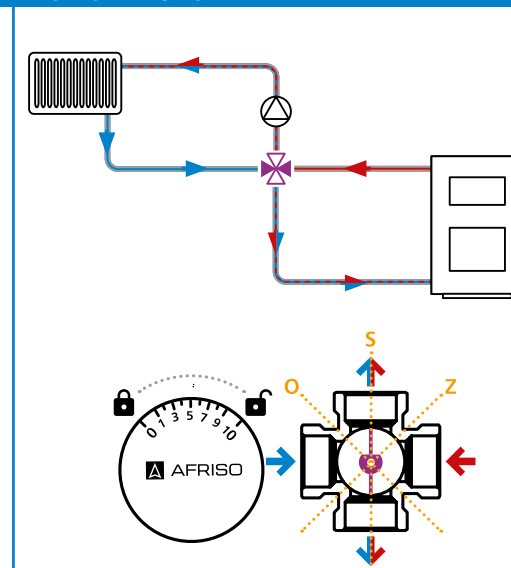
Zawór mieszający ARV ProClick dostarczany jest z zamontowanym plastikowym pokrętłem, wraz z pierścieniem ograniczającym i skalą. Aby nie uszkodzić elementów plastikowych, zalecamy przed rozpoczęciem montażu zaworu w instalacji zdjąć pokrywkę ze skali, a następnie ściągnąć z zaworu pokrętło oraz niebieski pierścień ograniczający ze wskaźnikiem. Elementy te montowane są na zatrzask. W razie problemów ze ściągnięciem pokrętła, można je delikatnie podważyć śrubokrętem płaskim. Zamontować zawór w instalacji. Po zakończeniu wszystkich prac monterskich w pobliżu zaworu, można przystąpić do ustawienia zaworu i wyposażenia go w elementy plastikowe. W tym celu należy:

1. Ustalić zakres pracy zawieradła i kierunek zamykania zaworu mieszającego (rys. 2). Najpierw należy ustalić wlot wody zasilającej z kotła, wyjście wody na instalację, powrót wody z instalacji oraz powrót do kotła. Następnie ustawić zawieradło dokładnie w osi wyjścia na instalację oraz powrotu do kotła (rys. 2 – oś „s”). Odpowiada to otwarciu zaworu „na 50%”. Zawieradło powinno pracować w zakresie +/- 45° od tego położenia.
2. Ustalić kierunek zamykania zaworu i wybrać odpowiednią skalę. 4-drogowy zawór mieszający uważamy za całkowicie zamknięty, gdy zawieradło położone jest w osi „z” (rys. 2a i 2b). Cała woda zasilająca z kotła kierowana jest na powrót do kotła. Odpowiada to pozycji „0” na skali pokrętła. W zależności od pozycji instalacyjnej zaworu, zamykanie zaworu następuje przez przekręcenie trzpienia zaworu w lewo (rys. 2a) lub w prawo (rys. 2b). 4-drogowy zawór mieszający uważamy za całkowicie otwarty, gdy zawieradło położone jest w osi „o” (rys. 2a i 2b). Cała woda gorąca z kotła kierowana jest wtedy do instalacji. Odpowiada to pozycji „10” na skali pokrętła. W zależności od pozycji instalacyjnej zaworu, otwieranie zaworu następuje przez przekręcenie trzpienia zaworu w prawo (rys. 2a), lub w lewo (rys. 2b). Do zaworu ARV ProClick dołączono obrotową pokrywkę zadrukowaną dwustronnie: „od 0 do 10” oraz „od 10 do 0”. Należy dokonać wyboru odpowiedniej skali, zgodnie z regułą:
- jeżeli zamykanie zaworu będzie się odbywało w prawo (zgodnie z ruchem wskazówek zegara), wybieramy skalę „od 0 do 10”,
- jeżeli zamykanie zaworu będzie się odbywało w lewo (odwrotnie do ruchu wskazówek zegara), wybieramy skalę „od 10 do 0”.
3. Na ustawiony w punkcie 1. zawór nałożyć i zatrzasknąć niebieski pierścień ograniczający, ze wskaźnikiem skierowanym zgodnie z kierunkiem spłaszczenia na trzpieniu i adapterze zaworu (rys. 3). Wskaźnik powinien znaleźć się w osi przyłączy wyjściowych z zaworu.
4. Na adapter zaworu nałożyć pokrętło, które pasuje wyłącznie w jednej pozycji (rys. 4).
5. Na pokrętło nałożyć pokrywkę z wybraną skalą (rys. 5). Aby włożyć pokrywkę, należy mniejszy ząbek umieścić w otworze w pokrętle, a następnie docisnąć w dół i zatrzasknąć.
6. Sprawdzić poprawność działania zaworu.

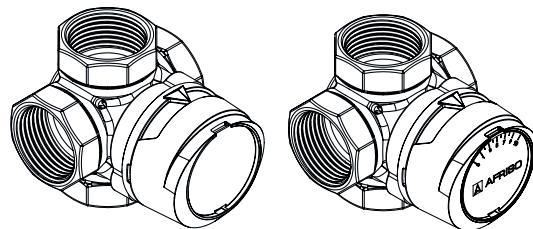
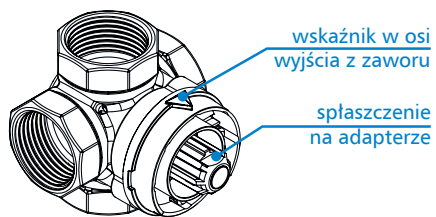
RYS. 2a WYBÓR SKALI



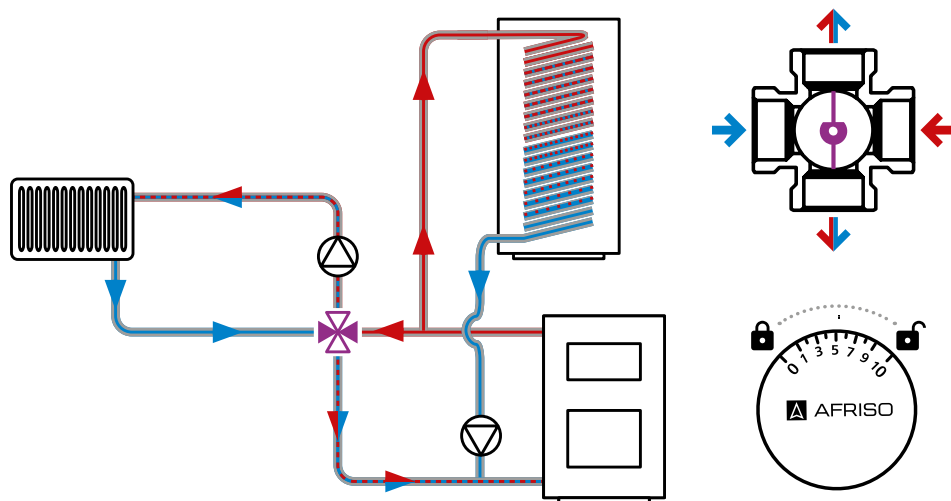
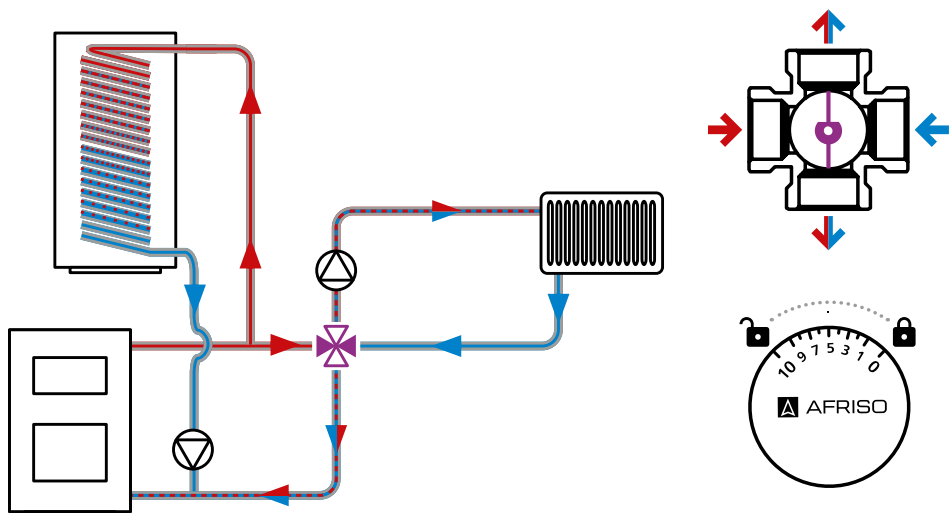
RYS. 2b WYBÓR SKALI



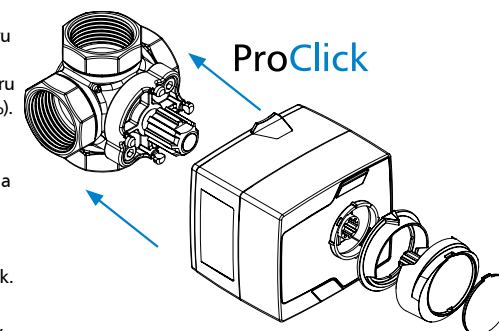
2



PRZYKŁADOWE SCHEMATY APLIKACYJNE



- Położenie pokrętła ze skalą**
Po prawidłowym ustawieniu zaworu i wyborze skali, pozycja „0” będzie oznaczała całkowite zamknięcie zaworu (zamknięcie dopływu wody gorącej), a pozycja „10” będzie oznaczała całkowite otwarcie zaworu (otwarcie dopływu wody gorącej). Każda inna pozycja na skali będzie oznaczała procentowy stopień otwarcia zaworu (np. pozycja „4” będzie oznaczała otwarcie zaworu w 40%).
- Położenie zawieradła zaworu**
Pogrubiony fragment obwodu pokrętła, odzwierciedla dokładnie położenie zawieradła wewnątrz zaworu. Ułatwia to kontrolę poprawności działania zaworu.
- Montaż siłownika elektrycznego ARM ProClick**
Pod pokrętłem zaworu ARV ProClick zawsze znajduje się adapter do montażu siłownika elektrycznego ARM ProClick. Dzięki systemowi montażu ProClick (rys. 6) wystarczy zdjąć pokrętło i niebieski pierścień ograniczający z zaworu, a następnie nasunąć siłownik elektryczny ARM ProClick w odpowiedniej pozycji, aż mechanizm montażowy zatrzaśnie się na zaworze.



DOPUSZCZENIA I CERTYFIKATY

4-drogowe obrotowe zawory mieszające ARV ProClick podlegają dyrektywie ciśnieniowej 2014/68/UE i zgodnie z art. 4.3 (uznana praktyka inżynierska) nie są znakowane znakiem CE. Produkty zostały oznakowane znakiem budowlanym B, w myśl krajowych przepisów. Posiadają atest higieniczny wydany przez NIZP-PZH.

DANE TECHNICZNE

Parametr / część	Wartość / materiał
Ciśnienie różnicowe	max 1 bar
Przeciek wewnętrzny przy $\Delta p = 100$ kPa	max 1,5%
Kąt obrotu	90°
Temperatura pracy	5 ÷ 110°C
Ciśnienie pracy	max 10 bar
Stężenie glikolu	max 50%
Materiał	mosiądz CW617N, PPS, EPDM
Wymagany moment obrotowy	max 1 Nm

KONSERWACJA

Obrotowe zawory mieszające ARV ProClick nie wymagają konserwacji.

WYŁĄCZENIE Z EKSPLOATACJI, ZŁOMOWANIE

- Zdemontować produkt.
 - W trosce o ochronę środowiska naturalnego nie wolno wyrzucać wyłączanego z eksploatacji produktu razem z nie posegregowanymi odpadami gospodarczymi. Produkt należy dostarczyć do odpowiedniego punktu złomowania.
- Obrotowy zawór mieszający ARV ProClick zbudowany jest z materiałów, które można poddać recyklingowi.

GWARANCJA

Producent udziela na urządzenie 36 miesięcy gwarancji od daty zakupu w AFRISO sp. z o.o. Gwarancja traci ważność w wyniku dokonania samowolnych przeróbek lub instalacji niezgodnej z niniejszą instrukcją montażu i użytkowania.

SATYSFAKCJA KLIENTA

Dla AFRISO Sp. z o.o. zadowolenie klienta jest najważniejsze. W razie pytań, propozycji lub problemów z produktem, prosimy o kontakt: zok@afriso.pl, tel. 32 330 33 55.