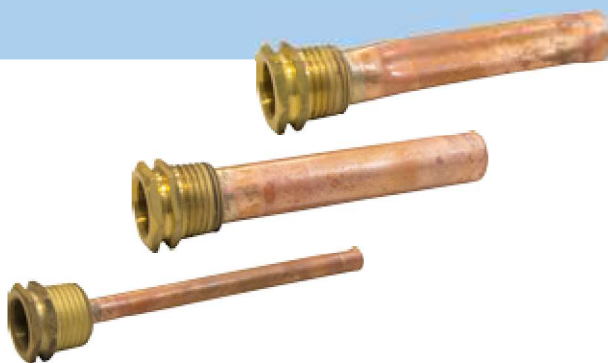



## Tuleje zanurzeniowe miedziane



### ZASTOSOWANIE

Tuleje zanurzeniowe miedziane przeznaczone są do montażu w rurze lub innych elementach instalacji z przygotowanymi króćcami montażowymi na gwint 1/2" NPT. Tuleje mają za zadanie oddzielenie urządzenia pomiarowego (czujnika temperatury) od mierzonego medium. Dzięki temu czujnik nie ma bezpośredniego kontaktu z mierzonym medium.

Miedź posiada wysoki współczynnik przewodzenia ciepła. Elementy tulei wykonane z miedzi bardzo szybko przekazują ciepło z medium do wnętrza tulei, gdzie znajduje się czujnik temperatury. 

### OPIS

Tuleje wykonane są z miedzianej rurki oraz mosiężnej głowicy z gwintem zewnętrznym 1/2" NPT. Występują w różnych długościach oraz średnicach w zależności od wielkości stosowanego czujnika temperatury. Dostępne są również tuleje do montażu maksymalnie 3 czujników temperatury.

3d5

### DANE TECHNICZNE

Przyłącze 1/2" NPT

Temperatura max 130°C

Ciśnienie

- Art.-Nr 555 004 max 6 bar
- Art.-Nr 555 012 max 7 bar
- pozostałe max 10 bar

### TABELA CENOWA

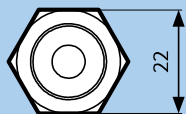
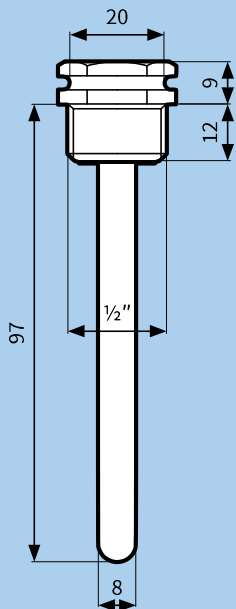
Art.-Nr	Nazwa/opis	Średnica	Długość	Cena (Gr.Rab.)
555 002	Tuleja zanurzeniowa 1/2" NPT	7×8 mm	100 mm	
555 004	Tuleja zanurzeniowa 1/2" NPT	7×8 mm	120 mm	
555 034	Tuleja zanurzeniowa 1/2" NPT	15×16 mm	100 mm	
555 035	Tuleja zanurzeniowa 1/2" NPT	15×16 mm	120 mm	
555 012	Tuleja zanurzeniowa 1/2" NPT na 3 czujniki	15×16 mm	100 mm	
555 014	Tuleja zanurzeniowa 1/2" NPT na 3 czujniki	15×16 mm	120 mm	

Ceny zostały podane w EURO – płatność w PLN według kursu sprzedaży NBP z tabeli C. Ceny nie zawierają podatku VAT

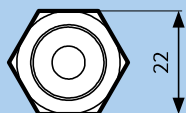
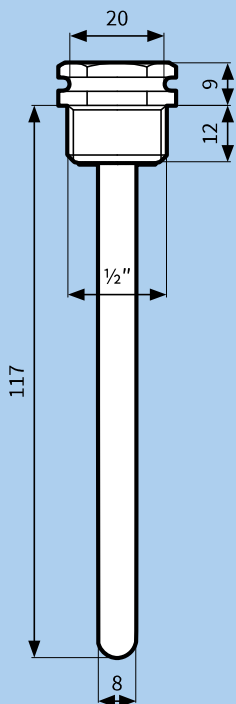


WYMIARY [mm]

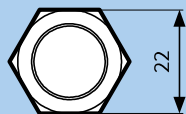
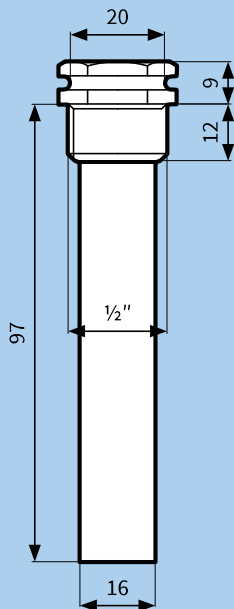
Tuleja 7×8 mm, 100 mm



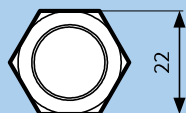
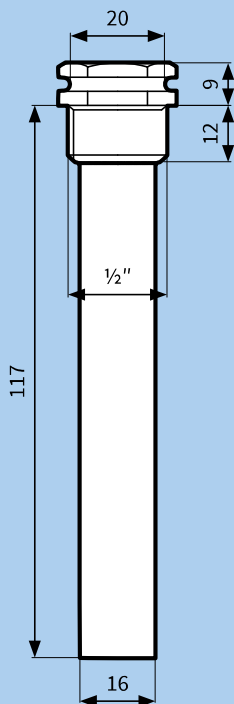
Tuleja 7×8 mm, 120 mm



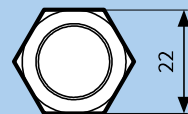
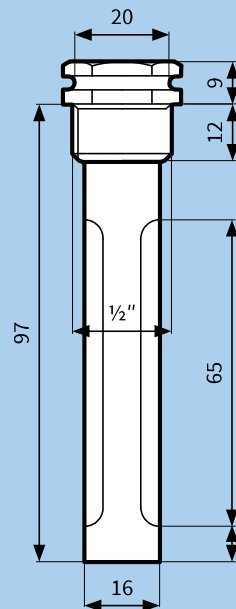
Tuleja 15×16 mm, 100 mm



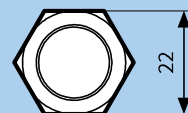
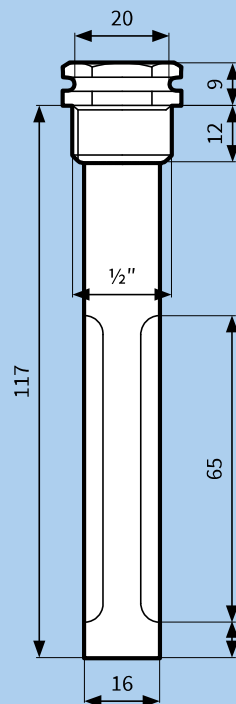
Tuleja 15×16 mm, 120 mm



Tuleja 15×16 mm, 100 mm, na 3 czujniki



Tuleja 15×16 mm, 120 mm, na 3 czujniki



3d5